
Agil zu sein bedeutet ...

Hannes Karey



Über Roche

Impulse, agil zu werden

Erfahrungen mit Agile

Das Wichtigste auf einen Blick



- Gegründet 1896 in Basel
- Gründerfamilien halten weiterhin die Mehrheit der Aktien
- Über 82 000 Mitarbeitende
- Zur Zeit aktiv in 150 Ländern auf allen Kontinenten
- Verkäufe 2012: 45,5 Milliarden Schweizer Franken
- Klare Fokussierung auf den Healthcare-Bereich
- Führende Position in Pharma (#4)*
- Weltweit grösstes Biotech-Unternehmen (Position #1)* mit klinisch differenzierten Medikamenten für die Onkologie, Virologie, Entzündungs- und Stoffwechselkrankheiten und Erkrankungen des Zentralnervensystems
- Führend in der In-vitro-Diagnostik (#1) und Pionier im Diabetesmanagement
- Einzigartiges Innovationsmodell

Über Roche

Impulse, agil zu werden

Erfahrungen mit Agile

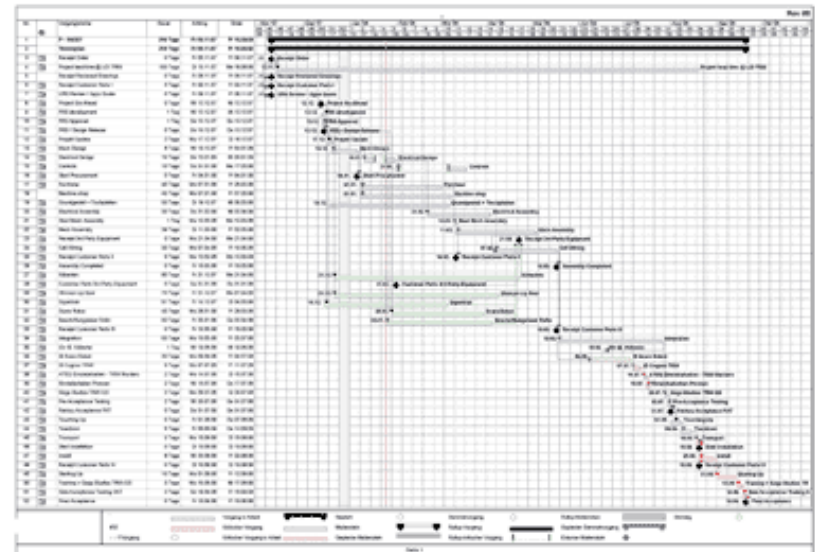
Bevor wir agil wurden



Jährlich geplante Budgets führen zu langen Anforderungslisten

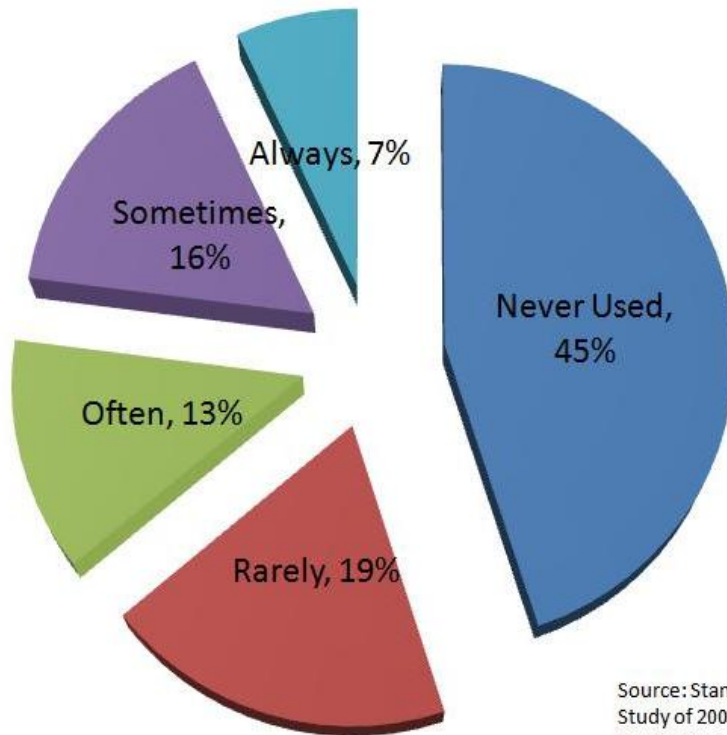
Lange Anforderungslisten und der Glaube an „Planbarkeit“ führen zu

Detailplanung auf Entwicklerebene für ein Jahr im Voraus



Aus dem Chaos-Report ...

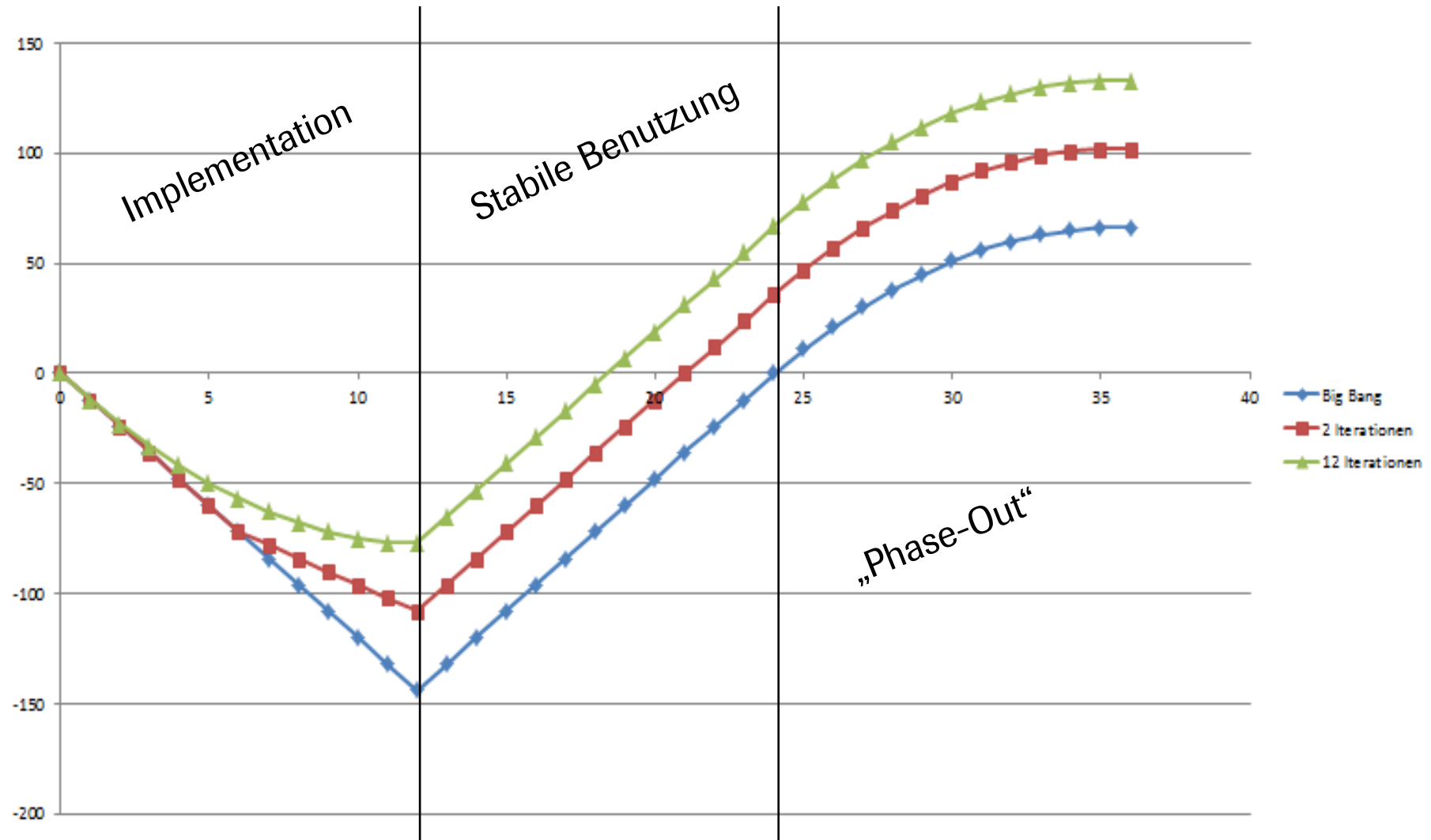
Usage of Features and Functions in Typical System



Detailplanung auf Entwicklerebene für ein Jahr im Voraus führt zu den Erkenntnissen des **Chaos-Reports**

Der Ansatz, die **45 % nie** benutzten und **19% selten** benutzten Features auszusortieren, führt zu **Agile**

Agile schafft mehr Werte schneller



Über Roche

Impulse Agile zu werden

Erfahrungen mit Agile

Agil zu sein bedeutet ...

Agil zu sein bedeutet, flexibel und dennoch über einen langen Zeitraum verlässlich und gleichzeitig schnell zu sein.

Flexibilität und Verlässlichkeit

Langer Zeitraum

Hohe Geschwindigkeit

Werte generieren

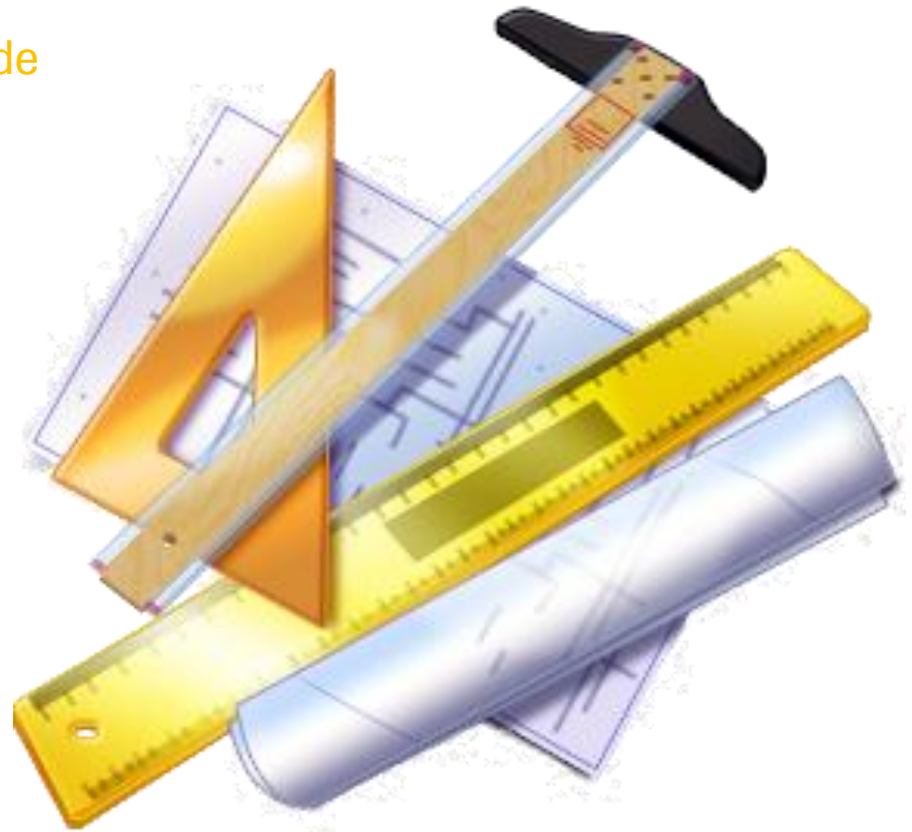
Schwerpunkt für Monate *Management*



Schwerpunkt für Jahre

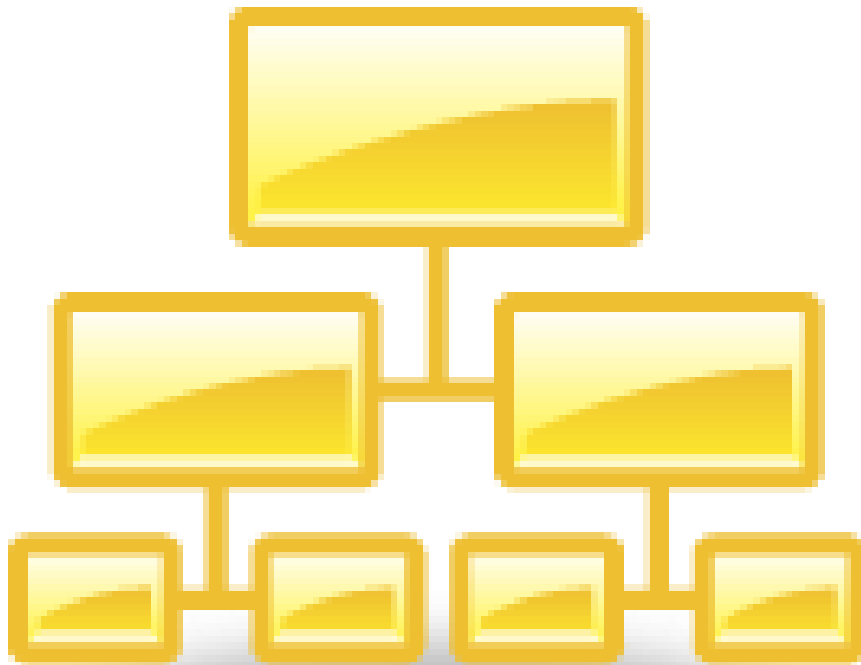
IT-Handwerkszeug

- „Single Point of Truth“ muss der **Code** bzw. die **Konfiguration** sein
- Artefakte und Dokumente müssen **automatisch** aus dem Code und Konfiguration **generiert** werden
- Code muss **xDD** entwickelt werden
- Code muss **kontinuierlich integriert** werden
- Code muss kontinuierlich und aggressiv „**refactored**“ werden



Schwerpunkt für Jahrzehnte

Organizational Change



- Budgets folgen **jährlichen Zyklen**
- Projektmanagement-Methodiken folgen in der Regel **Wasserfall-Modell** und sind **dokumentenbasiert**.
- Organisationen sind fokussiert auf **lokale Optima**
- Organisationen planen und steuern, aber sie **regeln** nicht

Doing now what patients need next